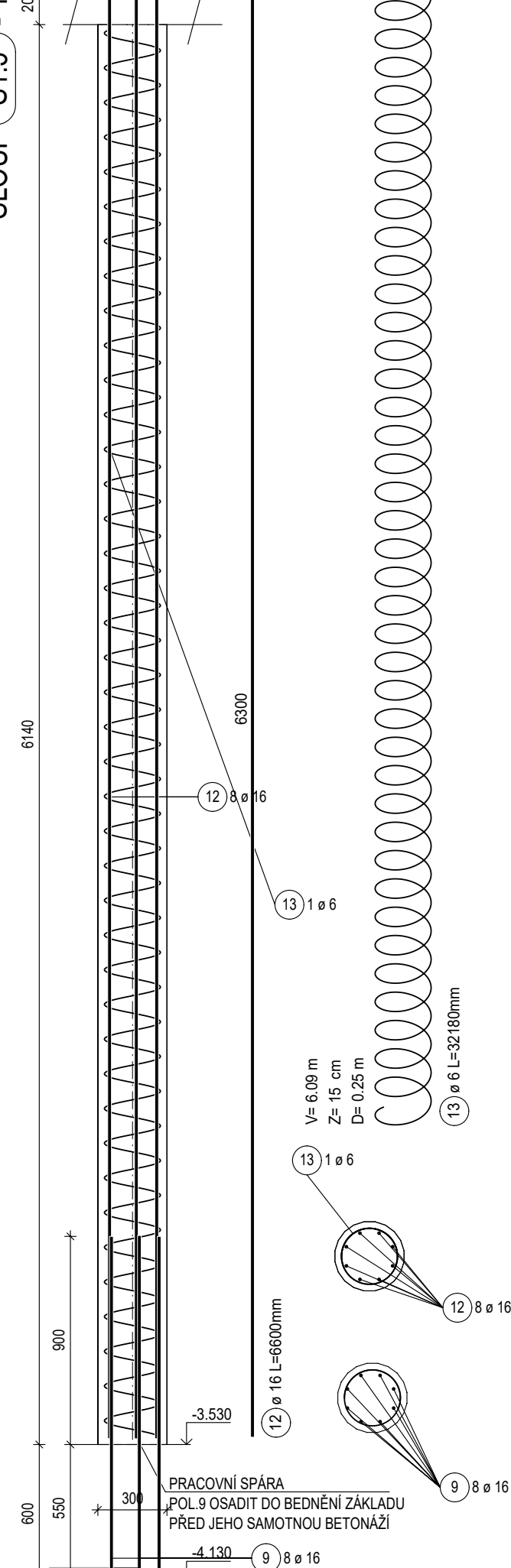
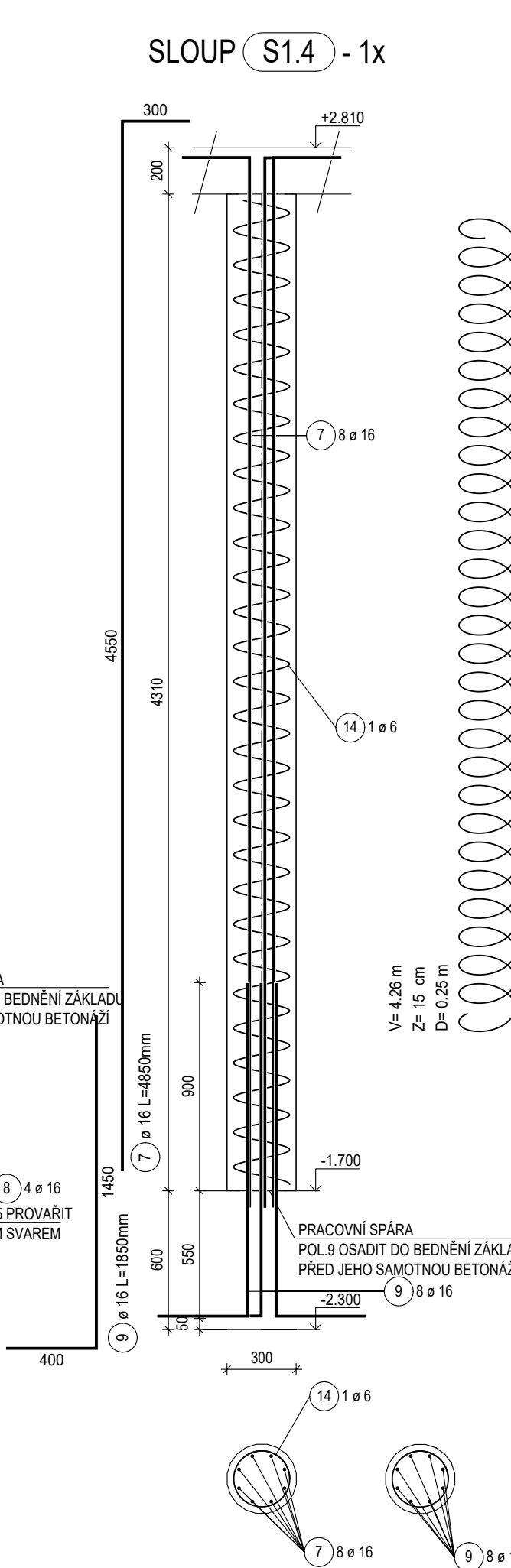
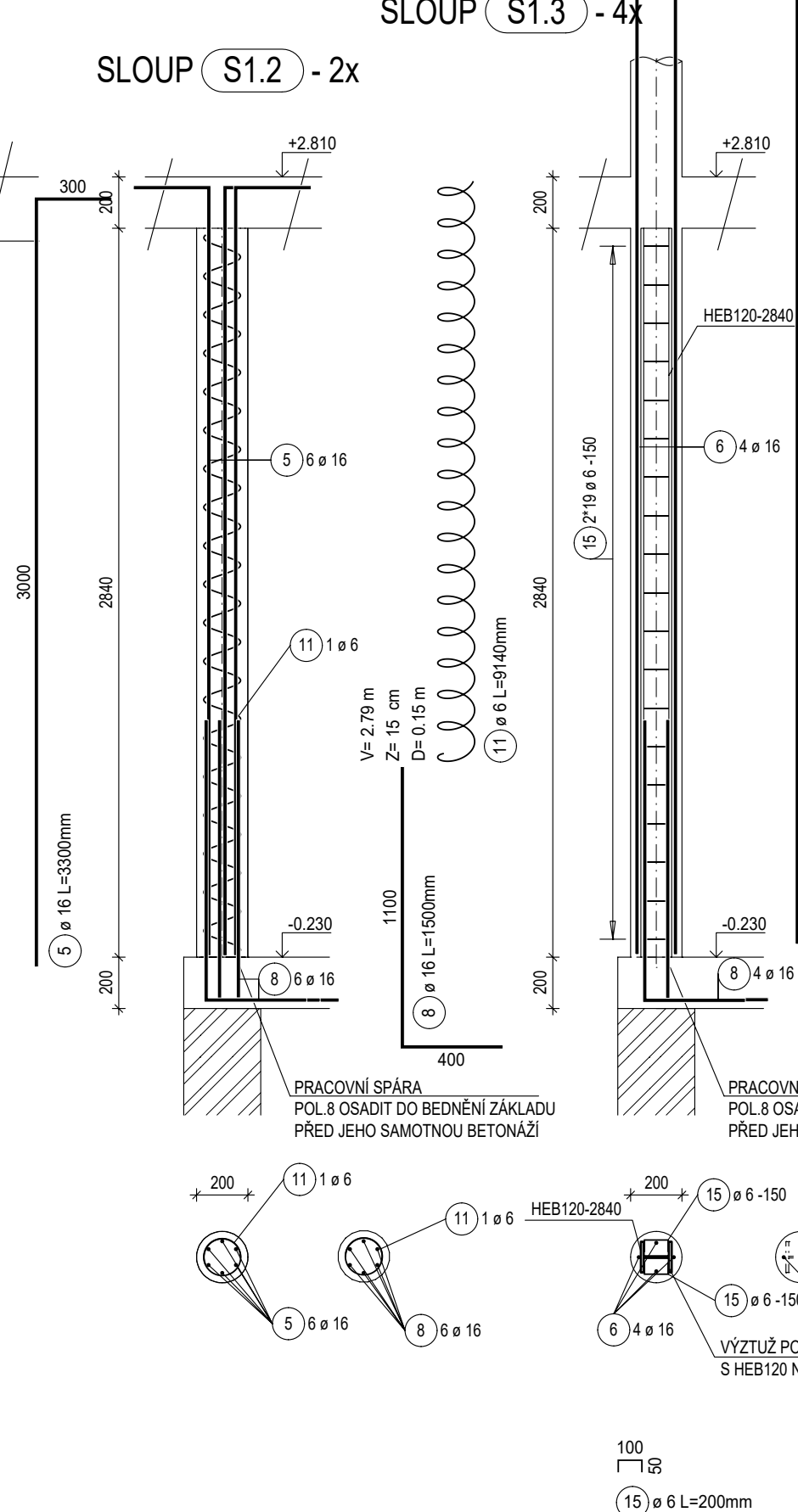


SMYKOVÁ VÝZTUŽ V HLAVICI:
V RÁMCI ZPRACOVÁNÍ VÝROBNÍ DOKUMENTACE BUDE NAVRŽENA SMYKOVÁ VÝZTUŽ V HLAVICI
SLOUPU PRŮMĚRU 600 mm (NAPŘÍKLAD UZAVŘENÉ TRMIŇKY) V DIMENZÍ 1500 mm2 / m2.



TENTO VÝKRES NENAHRADZUJE VÝROBNÍ DOKUMENTACI. VÝROBNÍ DOKUMENTACI JE NUTNO ZPRACOVAT PODLE PROPOZIC TOHOTO VÝKRESU A STAVEBNÍ ČÁSTI DOKUMENTACE.

BETON C30/37 - XC1 - CI 0,2 - Dmax 22 - S4
BETONÁŘSKÁ OCEL B500B (10 505-R, SÍŤ KARI)
KONSTRUKČNÍ OCEL S355

KRYTÍ 25 mm SLOUPY ø 200 mm
KRYTÍ 45 mm SLOUPY ø 600 mm

10		
09		
08		
07		
06		
05		
04		
03		
02		
01		
REVIZE Ě.	OBSAH REVIZE	DATUM REVIZE

Investor: Královéhradecký kraj Pivovarské náměstí 1245 500 03 HRADEC KRÁLOVÉ IČO: 708 89 546		Generální projektant: ATIP a.s. Architektonická, projektová a inženýrská společnost PRAŽSKÁ 169, TRUTNOV 541 31, TEL.: 499 859 011, info@atip.cz		Vedoucí projektu Ing. Vladimír Vokatý	Hlavní inženýr projektu Ing. Vladimír Vokatý
--	--	---	--	--	---

Zpracovatel dílu: Hynek Stiehl SLEPÁ 308/6, 541 01 TRUTNOV tel: 491 005 064, fax: 491 005 063	Zodpovědný projektant dílu Ing. Hynek Stiehl	Vypracoval Ing. Michaela Šímková	Kontroloval Ing. Hynek Stiehl
--	---	-------------------------------------	----------------------------------

stavba ŽACLÉŘ DOMOV PRO SENIORY LAMPERTICE, OBJEKT ŽACLÉŘ	číslo stavby 1	stupeň dokumentace Dokumentace pro provedení stavby	
	etapa	zakázkové číslo 190503	
objekt (SO), provozní soubor (PS) SO-1	měřítko 1:25	datum dokončení - revize 00 11.2019	
díl / profese D.1.2 - ST. Stavebně konstrukční řešení	datum revize		
název přílohy 1.NP - VÝZTUŽ SLOUPŮ - SCHÉMA VÝZTUŽE	DPSSO-1 stupeň SO/PS	ST.203 číslo výkresu	00 revize